



PARIS PANTHEON SORBONNE
Rénovation des façades du centre ULM

Adresse du projet :
1 rue d'Ulm
75005 PARIS

MAITRE D'OUVRAGE

Direction du Patrimoine Immobilier
12 place du Panthéon, Esc. K4 - 75005 Paris
Tél: 06 20 58 51 29 - 01 89 68 43 47
@: gaelle.ricciardi@univ-paris1.fr



MAITRISE D'OEUVRE

Architecte
lemoal lemoal
40 rue du Château d'Eau - 75010 Paris
Tél: 01 42 41 25 72 - @: agence@lemoal-lemoal.com

lemoal lemoal

Fluide, Thermique,
Energie, Environnement
LBE Ingénierie
101 bis avenue Eugène Delacroix - 91210 Draveil
Tél: 01 69 48 89 45 - @: accueil@lbei.fr



Bureau de Contrôle
Groupe Aleatec
60 rue de Melun - 75515 Saint-Augustin
Tél: 06 75 34 75 80 - @: tristan.marques@groupe-aleatec.com



CSPS
Groupe Aleatec
60 rue de Melun - 75515 Saint-Augustin
Tél: 06 03 61 44 25 - @: quentin.henry@groupe-aleatec.com


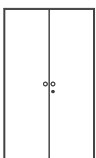


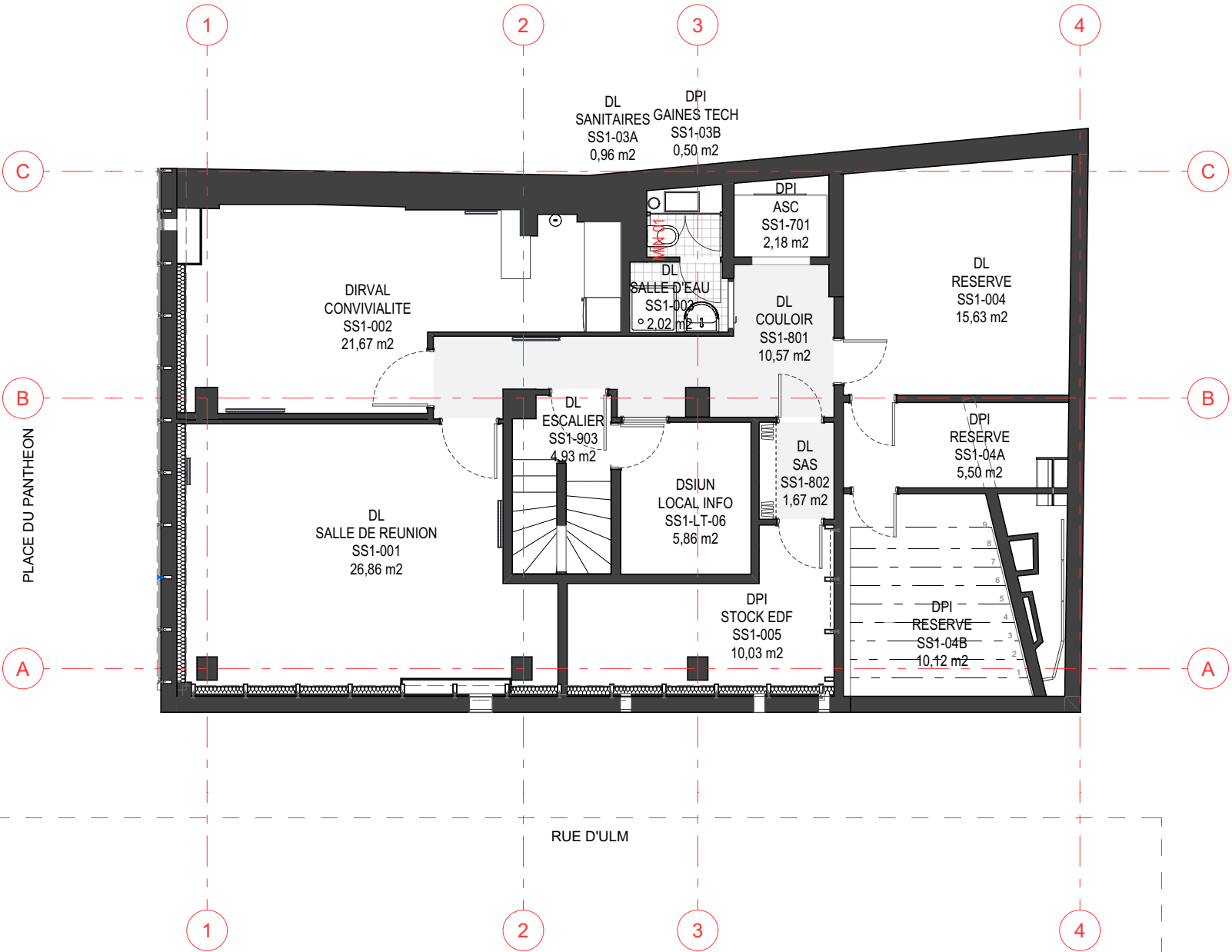
Date	Indice	Description
15/11/24	Ind A	-
04/06/25	Ind B	Suppression de la CTA en toiture
04/06/25	Ind C	Suppression de la PAC au RDC

PRO - DCE			
CARNET DE REPERAGE - MENUISERIES INTERIEURES	Echelle :	Date : 08/07/2025	Pièce : 50.00
	Indice : B		
	Format : A3		

ATTENTION :
Suivant la mise en place d'une CTA double flux, le détalonnage de l'intégralité des menuiseries intérieures conservés est à prévoir, dito prescription BET Fluide

Niveaux concernés : du R-1 au R+5

Type	MIN 01
Plan	
Vue de côté d'ouverture	
Largeur passage	120
Hauteur	200
Description de la menuiserie	Bloc-porte plein à 2 vantaux. Huisserie en bois pin massif, à peindre. Vantail âme pleine en agglomérés, stratifié 2 faces.
Classement au feu	-
Quantité	1


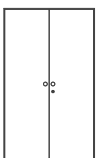


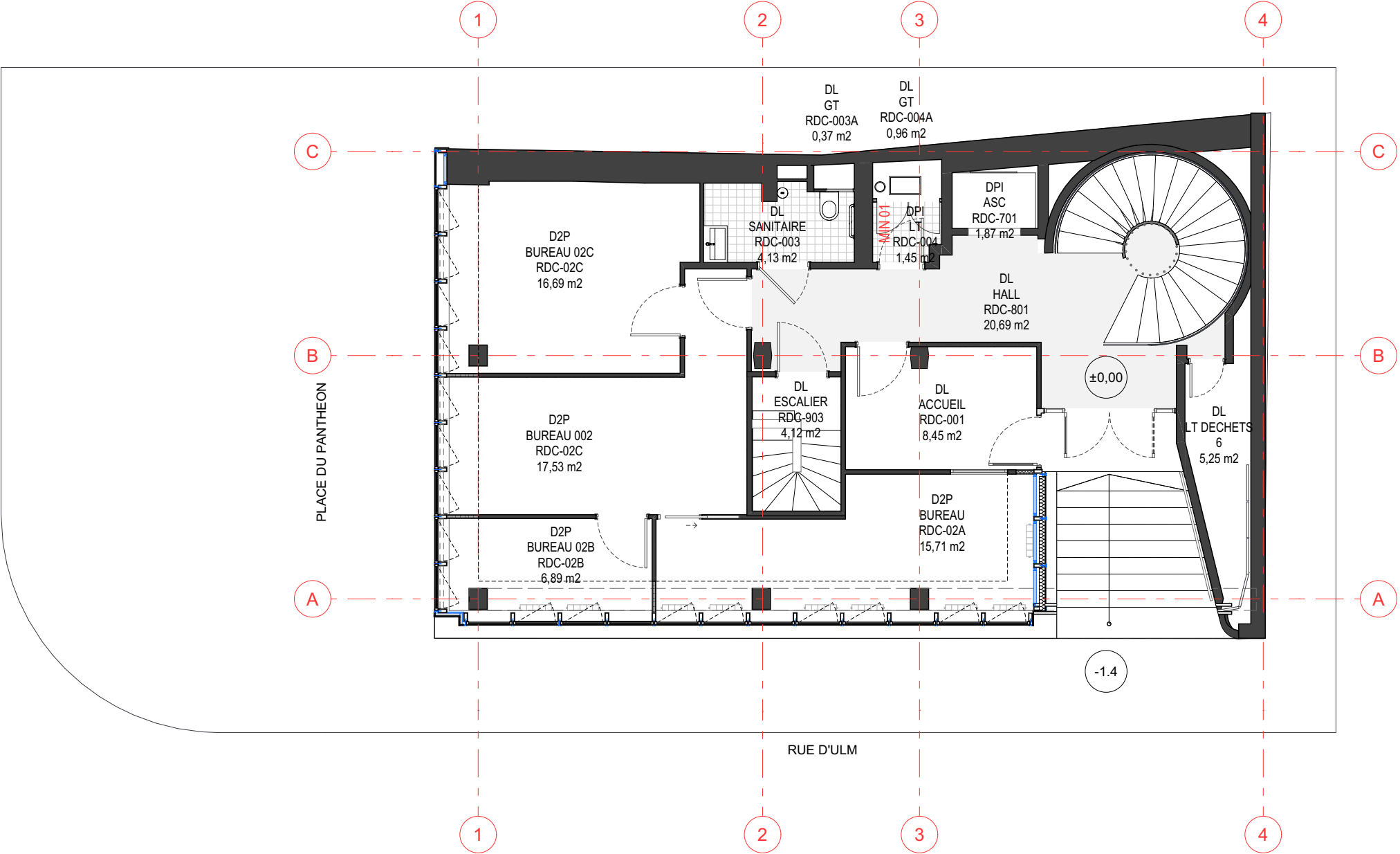
Nota : Les pièces graphiques sont destinées à la définition et la présentation du concept architectural. Elles ne peuvent en aucun cas être considérées comme des documents d'exécution qui restent à la charge des entreprises. Celles-ci sont tenues de vérifier les cotes sur site avant exécution, toute modification du présent projet doit avoir l'approbation de l'architecte et des bureaux d'études concernés.

PARIS PANTHEON SORBONNE				PRO - DCE		
Maître d'Œuvre : lemoal lemoal 40 rue du Château d'Eau 75010 Paris	Maître d'Ouvrage : Direction du Patrimoine Immobilier 12 place du Panthéon, Esc. K4 75005 Paris	Rénovation des façades du centre ULM Adresse du projet : 1 rue d'Ulm - 75005 PARIS	PROJET - REPERAGE MEN. INT. - PLAN SS1	Echelle : 1:100	Date : 08/07/2025	Pièce : 50.01
				Indice : B		
				Format : A3		

ATTENTION :
Suivant la mise en place d'une CTA double flux, le détalonnage de l'intégralité des menuiseries intérieures conservés est à prévoir, dito prescription BET Fluide

Niveaux concernés : du R-1 au R+5

Type	MIN 01
Plan	
Vue de côté d'ouverture	
Largeur passage	120
Hauteur	200
Description de la menuiserie	Bloc-porte plein à 2 vantaux. Huisserie en bois pin massif, à peindre. Vantail âme pleine en agglomérés, stratifié 2 faces.
Classement au feu	-
Quantité	1



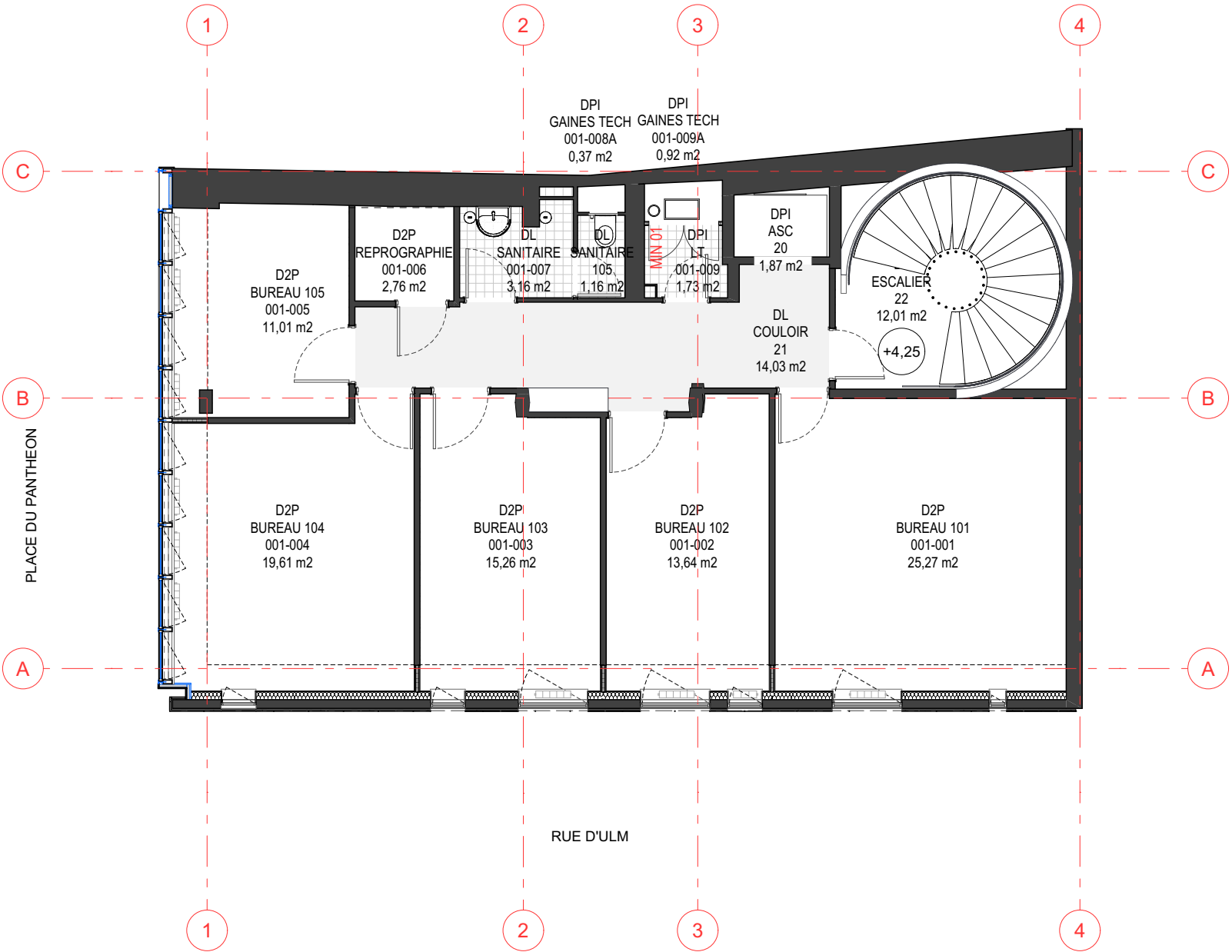
Nota : Les pièces graphiques sont destinées à la définition et la présentation du concept architectural. Elles ne peuvent en aucun cas être considérées comme des documents d'exécution qui restent à la charge des entreprises. Celles-ci sont tenues de vérifier les cotes sur site avant exécution, toute modification du présent projet doit avoir l'approbation de l'architecte et des bureaux d'études concernés.

PARIS PANTHEON SORBONNE			PRO - DCE			
Maître d'Œuvre : lemao lemoal 40 rue du Château d'Eau 75010 Paris	Maître d'Ouvrage : Direction du Patrimoine Immobilier 12 place du Panthéon, Esc. K4 75005 Paris	Rénovation des façades du centre ULM Adresse du projet : 1 rue d'Ulm - 75005 PARIS	PROJET - REPERAGE MEN. INT. - PLAN RDC	Echelle : 1:100	Date : 08/07/2025	Pièce : 50.02
				Indice : B		
				Format : A3		

ATTENTION :
Suivant la mise en place d'une CTA double flux, le détalonnage de l'intégralité des menuiseries intérieures conservés est à prévoir, dito prescription BET Fluide

Niveaux concernés : du R-1 au R+5

Type	MIN 01
Plan	
Vue de côté d'ouverture	
Largeur passage	120
Hauteur	200
Description de la menuiserie	Bloc-porte plein à 2 vantaux. Huisserie en bois pin massif, à peindre. Vantail âme pleine en agglomérés, stratifié 2 faces.
Classement au feu	-
Quantité	1



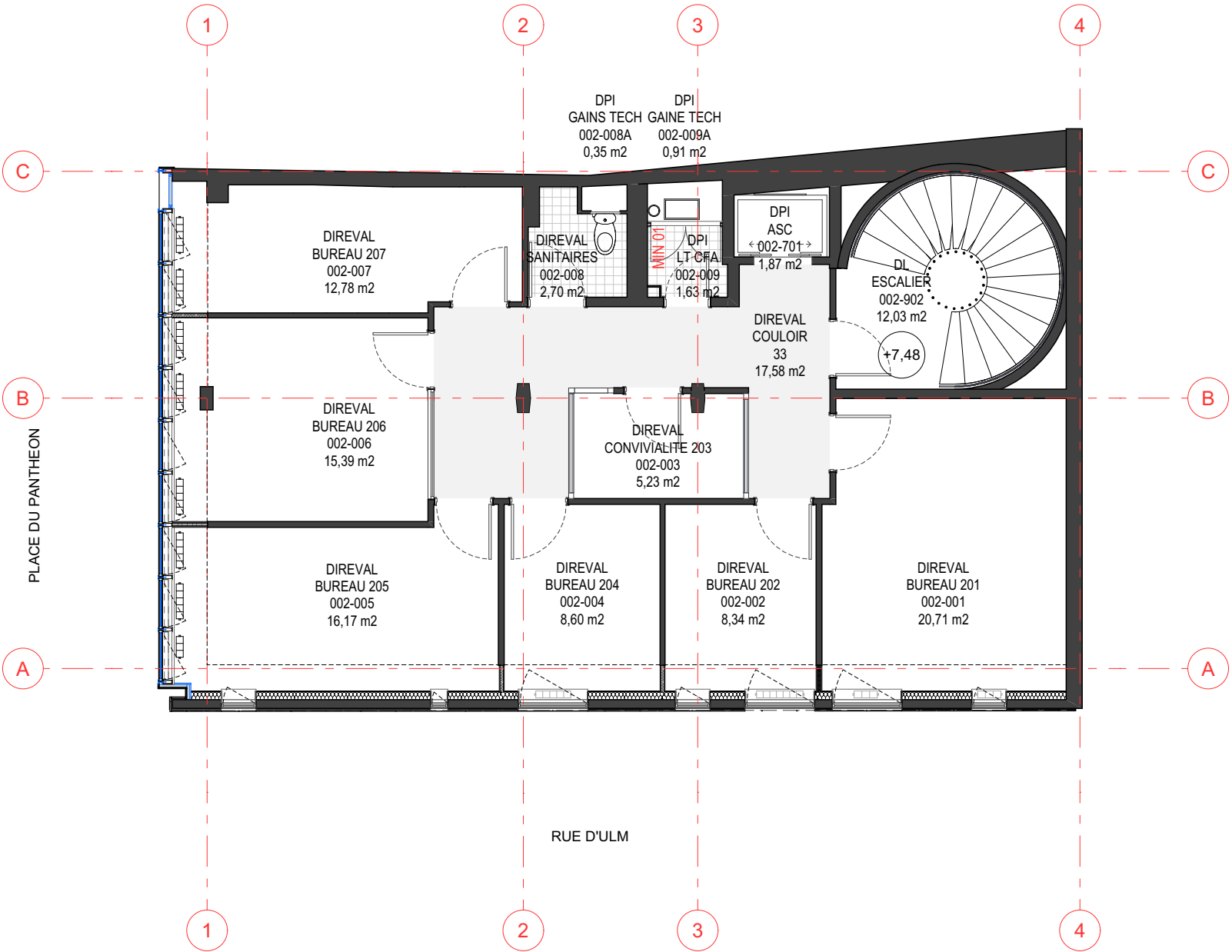
Nota : Les pièces graphiques sont destinées à la définition et la présentation du concept architectural. Elles ne peuvent en aucun cas être considérées comme des documents d'exécution qui restent à la charge des entreprises. Celles-ci sont tenues de vérifier les cotes sur site avant exécution, toute modification du présent projet doit avoir l'approbation de l'architecte et des bureaux d'études concernés.

PARIS PANTHEON SORBONNE				PRO - DCE			
Maître d'Œuvre : lemoal lemoal 40 rue du Château d'Eau 75010 Paris	Maître d'Ouvrage : Direction du Patrimoine Immobilier 12 place du Panthéon, Esc. K4 75005 Paris	Rénovation des façades du centre ULM Adresse du projet : 1 rue d'Ulm - 75005 PARIS		PROJET - REPERAGE MEN. INT. - PLAN R+1	Echelle : 1:100	Date : 08/07/2025	Pièce : 50.03
					Indice : B		
					Format : A3		

ATTENTION :
Suivant la mise en place d'une CTA double flux, le détalonnage de l'intégralité des menuiseries intérieures conservés est à prévoir, dito prescription BET Fluide

Niveaux concernés : du R-1 au R+5

Type	MIN 01
Plan	
Vue de côté d'ouverture	
Largeur passage	120
Hauteur	200
Description de la menuiserie	Bloc-porte plein à 2 vantaux. Huisserie en bois pin massif, à peindre. Vantail âme pleine en agglomérés, stratifié 2 faces.
Classement au feu	-
Quantité	1



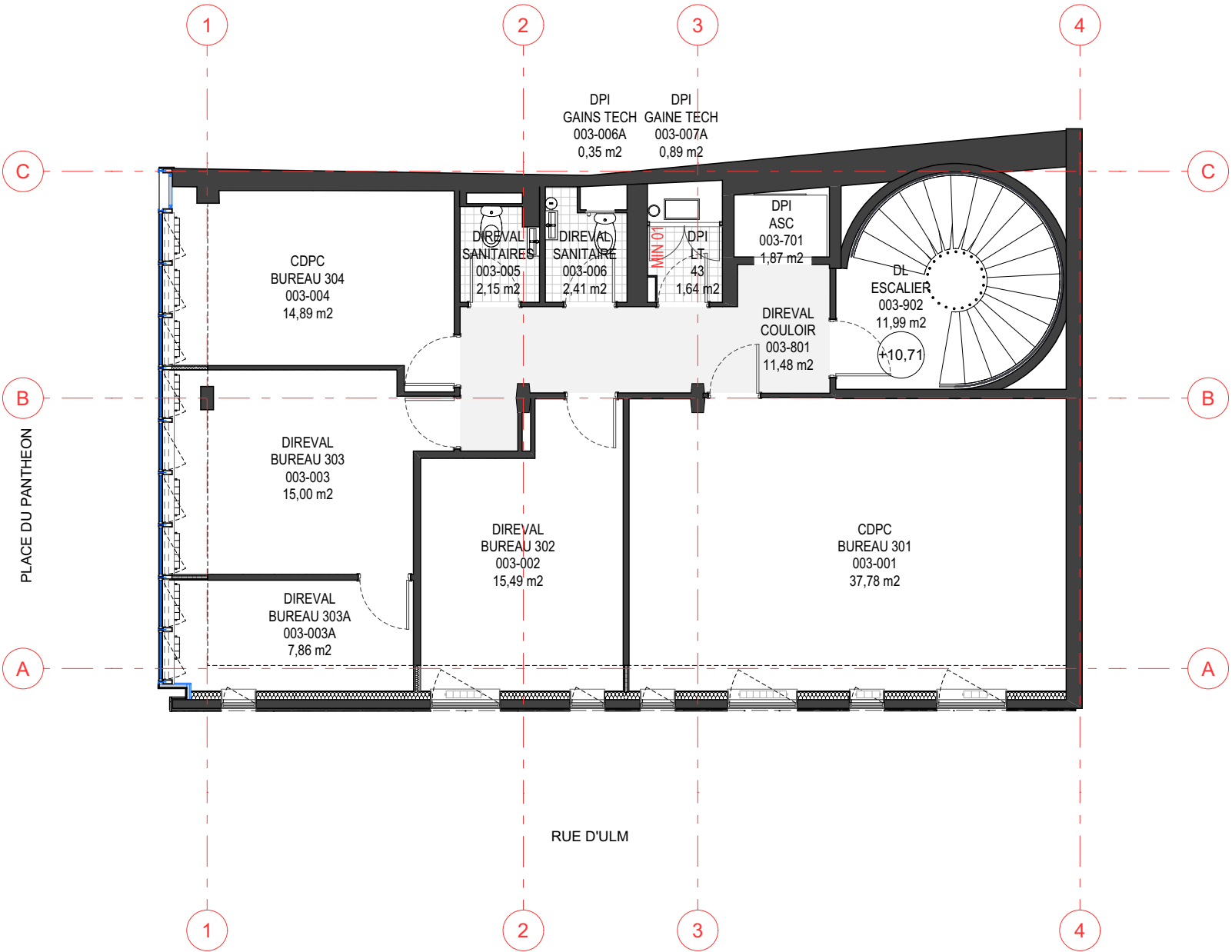
Nota : Les pièces graphiques sont destinées à la définition et la présentation du concept architectural. Elles ne peuvent en aucun cas être considérées comme des documents d'exécution qui restent à la charge des entreprises. Celles-ci sont tenues de vérifier les cotes sur site avant exécution, toute modification du présent projet doit avoir l'approbation de l'architecte et des bureaux d'études concernés.

PARIS PANTHEON SORBONNE				PRO - DCE			
Maître d'Œuvre : lemoal lemoal 40 rue du Château d'Eau 75010 Paris	Maître d'Ouvrage : Direction du Patrimoine Immobilier 12 place du Panthéon, Esc. K4 75005 Paris	Rénovation des façades du centre ULM Adresse du projet : 1 rue d'Ulm - 75005 PARIS		PROJET - REPERAGE MEN. INT. - PLAN R+2	Echelle : 1:100	Date : 08/07/2025	Pièce : 50.04
					Indice : B		
					Format : A3		

ATTENTION :
Suivant la mise en place d'une CTA double flux, le détalonnage de l'intégralité des menuiseries intérieures conservés est à prévoir, dito prescription BET Fluide

Niveaux concernés : du R-1 au R+5

Type	MIN 01
Plan	
Vue de côté d'ouverture	
Largeur passage	120
Hauteur	200
Description de la menuiserie	Bloc-porte plein à 2 vantaux. Huisserie en bois pin massif, à peindre. Vantail âme pleine en agglomérés, stratifié 2 faces.
Classement au feu	-
Quantité	1



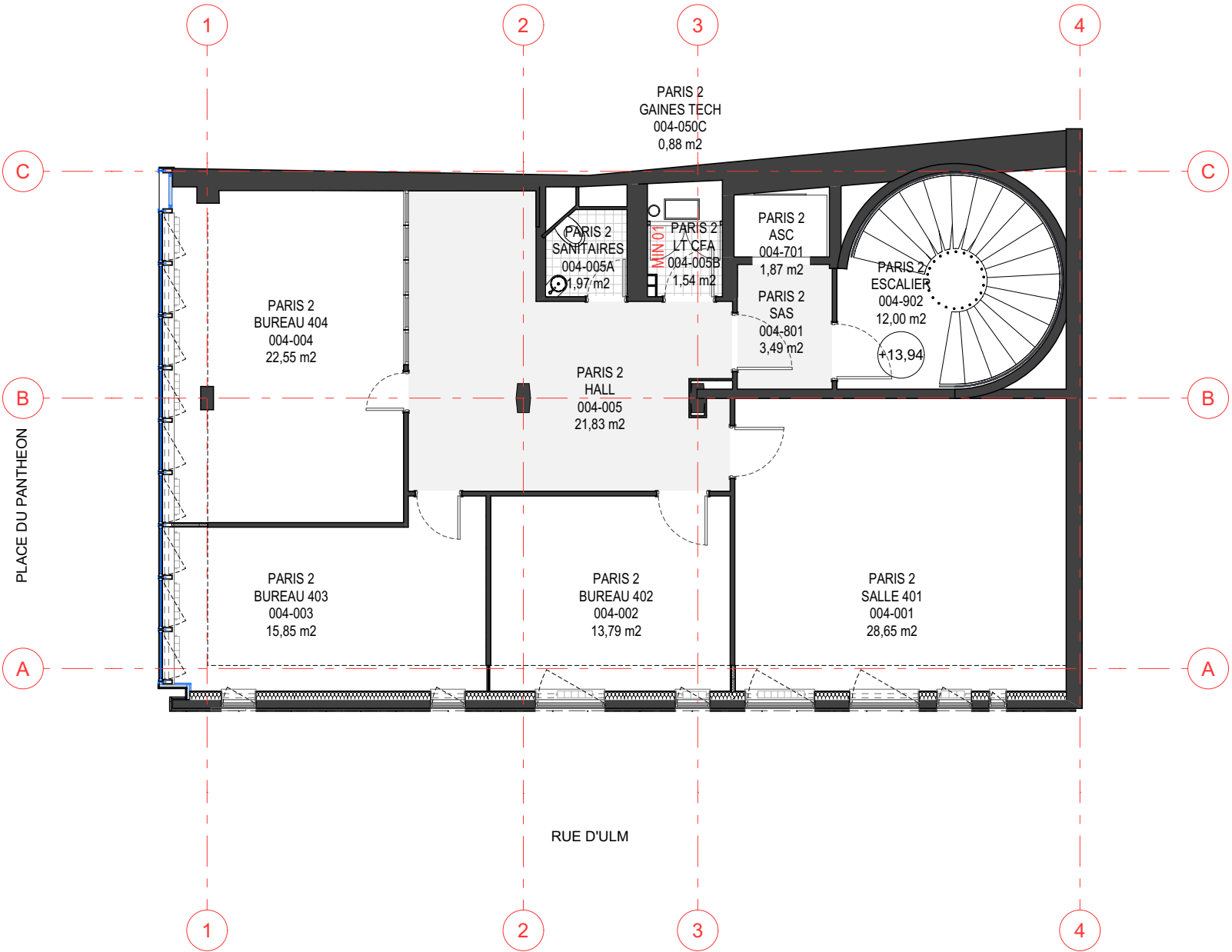
Nota : Les pièces graphiques sont destinées à la définition et la présentation du concept architectural. Elles ne peuvent en aucun cas être considérées comme des documents d'exécution qui restent à la charge des entreprises. Celles-ci sont tenues de vérifier les cotes sur site avant exécution, toute modification du présent projet doit avoir l'approbation de l'architecte et des bureaux d'études concernés.

PARIS PANTHEON SORBONNE			PRO - DCE			
Maître d'Œuvre : lemoal lemoal 40 rue du Château d'Eau 75010 Paris	Maître d'Ouvrage : Direction du Patrimoine Immobilier 12 place du Panthéon, Esc. K4 75005 Paris	Rénovation des façades du centre ULM Adresse du projet : 1 rue d'Ulm - 75005 PARIS	PROJET - REPERAGE MEN. INT. - PLAN R+3	Echelle : 1:100	Date : 08/07/2025	Pièce : 50.05
				Indice : B		
				Format : A3		

ATTENTION :
Suivant la mise en place d'une CTA double flux, le détalonnage de l'intégralité des menuiseries intérieures conservés est à prévoir, dito prescription BET Fluide

Niveaux concernés : du R-1 au R+5

Type	MIN 01
Plan	
Vue de côté d'ouverture	
Largeur passage	120
Hauteur	200
Description de la menuiserie	Bloc-porte plein à 2 vantaux. Huisserie en bois pin massif, à peindre. Vantail âme pleine en agglomérés, stratifié 2 faces.
Classement au feu	-
Quantité	1



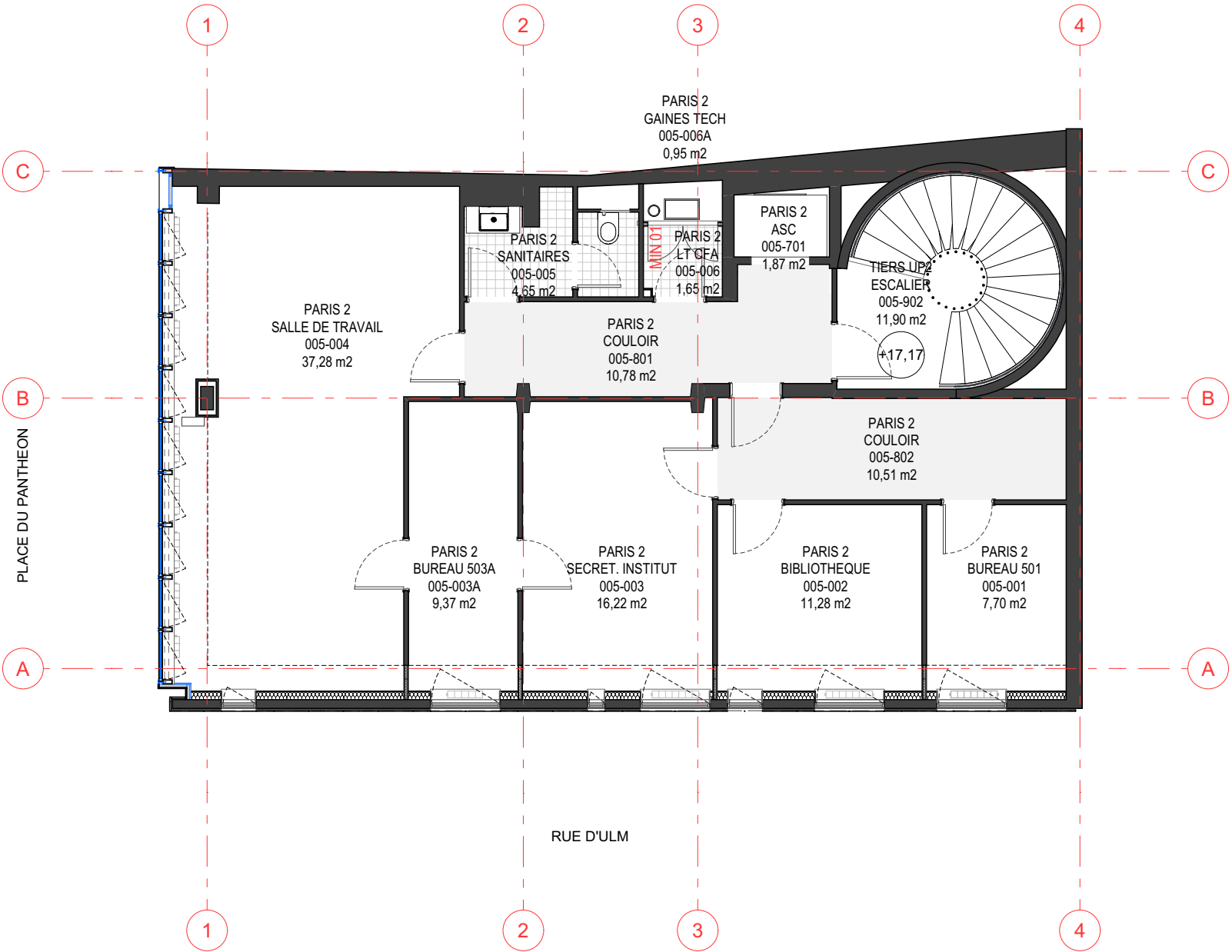
Nota : Les pièces graphiques sont destinées à la définition et la présentation du concept architectural. Elles ne peuvent en aucun cas être considérées comme des documents d'exécution qui restent à la charge des entreprises. Celles-ci sont tenues de vérifier les cotes sur site avant exécution, toute modification du présent projet doit avoir l'approbation de l'architecte et des bureaux d'études concernés.

PARIS PANTHEON SORBONNE			PRO - DCE			
Maître d'Œuvre : lemoal lemoal 40 rue du Château d'Eau 75010 Paris	Maître d'Ouvrage : Direction du Patrimoine Immobilier 12 place du Panthéon, Esc. K4 75005 Paris	Rénovation des façades du centre ULM Adresse du projet : 1 rue d'Ulm - 75005 PARIS	PROJET - REPERAGE MEN. INT. - PLAN R+4	Echelle : 1:100	Date : 08/07/2025	Pièce : 50.06
				Indice : B		
				Format : A3		

ATTENTION :
Suivant la mise en place d'une CTA double flux, le détalonnage de l'intégralité des menuiseries intérieures conservés est à prévoir, dito prescription BET Fluide

Niveaux concernés : du R-1 au R+5

Type	MIN 01
Plan	
Vue de côté d'ouverture	
Largeur passage	120
Hauteur	200
Description de la menuiserie	Bloc-porte plein à 2 vantaux. Huisserie en bois pin massif, à peindre. Vantail âme pleine en agglomérés, stratifié 2 faces.
Classement au feu	-
Quantité	1



Nota : Les pièces graphiques sont destinées à la définition et la présentation du concept architectural. Elles ne peuvent en aucun cas être considérées comme des documents d'exécution qui restent à la charge des entreprises. Celles-ci sont tenues de vérifier les cotes sur site avant exécution, toute modification du présent projet doit avoir l'approbation de l'architecte et des bureaux d'études concernés.

PARIS PANTHEON SORBONNE				PRO - DCE			
Maître d'Œuvre : lemoal lemoal 40 rue du Château d'Eau 75010 Paris	Maître d'Ouvrage : Direction du Patrimoine Immobilier 12 place du Panthéon, Esc. K4 75005 Paris	Rénovation des façades du centre ULM Adresse du projet : 1 rue d'Ulm - 75005 PARIS		PROJET - REPERAGE MEN. INT. - PLAN R+5	Echelle : 1:100	Date : 08/07/2025	Pièce : 50.07
					Indice : B		
					Format : A3		